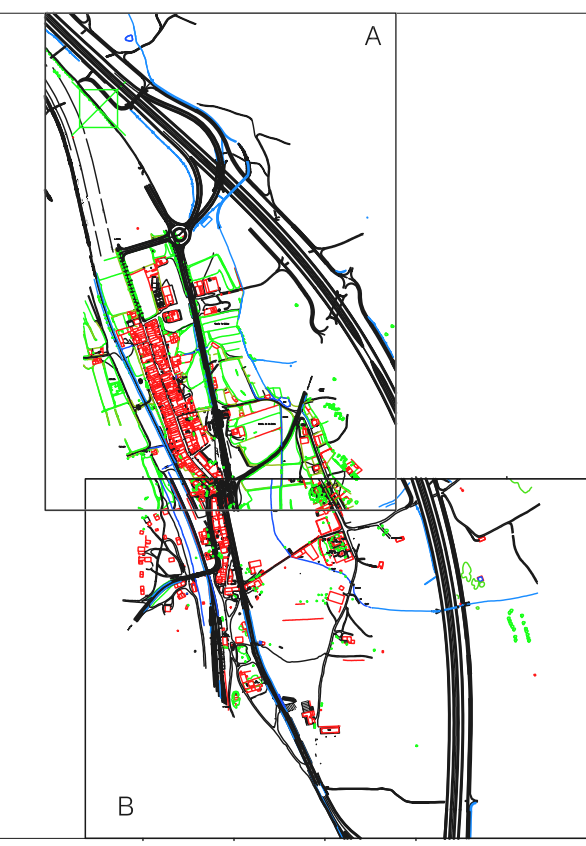


AYUNTAMIENTO DE BARRACAS

MODIFICACION PUNTUAL N°2 DEL P.G.O.U.



ARQUITECTO REDACTOR: JAVIER MANZANO ESPIN

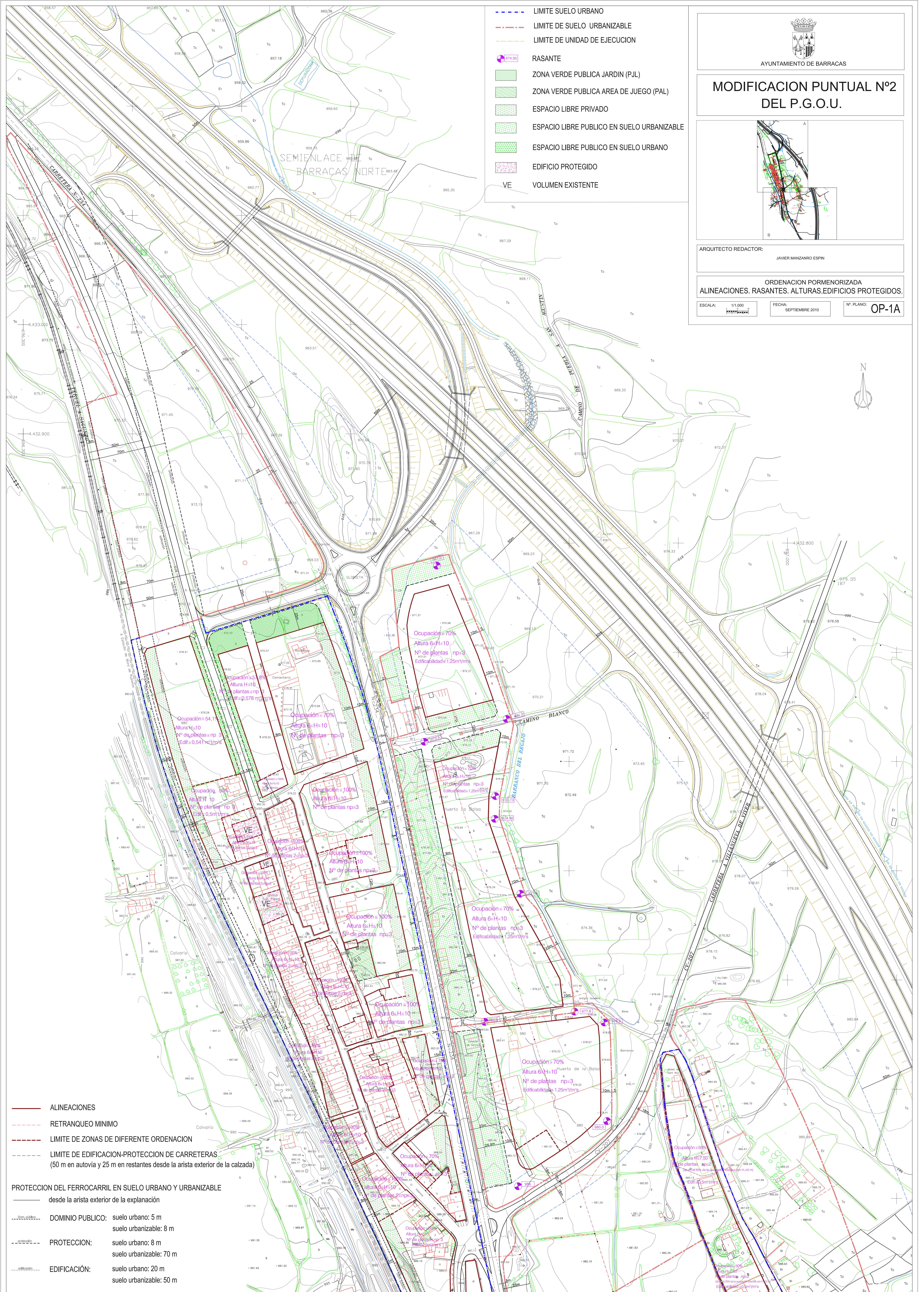
ORDENACION PORMENORIZADA ALINEACIONES. RASANTES. ALTURAS. EDIFICIOS PROTEGIDOS.

ESCALA: 1/1.000

FECHA: SEPTIEMBRE 2010

N° PLANO: OP-1A

- LIMITE SUELO URBANO
- LIMITE DE SUELO URBANIZABLE
- LIMITE DE UNIDAD DE EJECUCION
- RASANTE
- ZONA VERDE PUBLICA JARDIN (P.J)
- ZONA VERDE PUBLICA AREA DE JUEGO (PAL)
- ESPACIO LIBRE PRIVADO
- ESPACIO LIBRE PUBLICO EN SUELO URBANIZABLE
- ESPACIO LIBRE PUBLICO EN SUELO URBANO
- EDIFICIO PROTEGIDO
- VE VOLUMEN EXISTENTE



- ALINEACIONES
- RETRANQUEO MINIMO
- LIMITE DE ZONAS DE DIFERENTE ORDENACION
- LIMITE DE EDIFICACION-PROTECCION DE CARRETERAS (50 m en autovía y 25 m en restantes desde la arista exterior de la calzada)
- PROTECCION DEL FERROCARRIL EN SUELO URBANO Y URBANIZABLE desde la arista exterior de la explanación
- DOMINIO PUBLICO: suelo urbano: 5 m
suelo urbanizable: 8 m
- PROTECCION: suelo urbano: 8 m
suelo urbanizable: 70 m
- EDIFICACIÓN: suelo urbano: 20 m
suelo urbanizable: 50 m