

- 1 CAÑADA REAL DE BENABAL
- 2 CORDEL PASO DE LOS PRADOS
- 3 CORDEL PASO DE SAN ROQUE
- 4 CORDEL PASO DE LOS BALSARRES
- 5 VEREDA DE VIVIER
- 6 COLADA PASO DE LAS LOMAS
- 7 VEREDA PASO DE LA VEINTENA
- 8 VEREDA PASO DE LA MASIA DE TUTIRAS
- 9 VEREDA PASO DEL POZO MAESTRO
- 10 VEREDA PASO DE MAIRANA
- 11 VEREDA PASO DE LA HOYA DE HUQUET
- 12 COLADA PASO DE LA CAÑADA
- 13 COLADA PASO DEL ESCORRÓN
- 14 COLADA PASO DE LA RAMBLA A LAS LOMAS
- 15 COLADA PASO DE LECRIS
- 16 COLADA PASO DE LOS CORRALES DEL CURA
- 17 COLADA PASO DEL MAZORRAL
- 18 COLADA PASO DEL ESPIGAR
- 19 COLADA PASO DEL CAMINO DE PINA
- 20 COLADA PASO DE SAN ROQUE A LA CAÑADA REAL
- 21 COLADA PASO DEL CUBICO
- 22 COLADA PASO DE LA LOSA
- 23 COLADA PASO DEL ALIAGAR
- 24 COLADA PASO DE LA ERMITA AL PASO DEL CUBICO
- 25 COLADA PASO DE LA RAMBLA A LAS LOMAS
- 26 COLADA PASO DE LA SERRETELLA
- 27 COLADA PASO DEL ALTO DE CASTELLAR
- D1 DESCANSADERO CAÑADA REAL DE BENABAL
- D2 DESCANSADERO VEREDA PASO DE LA VEINTENA
- D3 DESCANSADERO VEREDA PASO DEL POZO MAESTRO
- D4 DESCANSADERO VEREDA PASO DE MAIRANA
- D5 DESCANSADERO COLADA PASO DE LA CAÑADA
- D6 DESCANSADERO COLADA PASO DE LECRIS

- 12 COLADA PASO DE LA CAÑADA
- 13 COLADA PASO DEL ESCORRÓN
- 14 COLADA PASO DE LA RAMBLA A LAS LOMAS
- 15 COLADA PASO DE LECRIS
- 16 COLADA PASO DE LOS CORRALES DEL CURA
- 17 COLADA PASO DEL MAZORRAL
- 18 COLADA PASO DEL ESPIGAR
- 19 COLADA PASO DEL CAMINO DE PINA
- 20 COLADA PASO DE SAN ROQUE A LA CAÑADA REAL
- 21 COLADA PASO DEL CUBICO
- 22 COLADA PASO DE LA LOSA
- 23 COLADA PASO DEL ALIAGAR
- 24 COLADA PASO DE LA ERMITA AL PASO DEL CUBICO
- 25 COLADA PASO DE LA RAMBLA A LAS LOMAS
- 26 COLADA PASO DE LA SERRETELLA
- 27 COLADA PASO DEL ALTO DE CASTELLAR
- D1 DESCANSADERO CAÑADA REAL DE BENABAL
- D2 DESCANSADERO VEREDA PASO DE LA VEINTENA
- D3 DESCANSADERO VEREDA PASO DEL POZO MAESTRO
- D4 DESCANSADERO VEREDA PASO DE MAIRANA
- D5 DESCANSADERO COLADA PASO DE LA CAÑADA
- D6 DESCANSADERO COLADA PASO DE LECRIS

ANCHOS LEGALES DE CAÑADAS, CORDELES, VEREDAS Y COLADAS

- ANCHURA LEGAL: 75 m
- ANCHURA LEGAL: 37,5 m
- ANCHURA LEGAL: 20 m
- ANCHURA LEGAL: 15 m
- ANCHURA LEGAL: 10 m

LÍMITE DEL TÉRMINO MUNICIPAL

- ESPACIOS VERDES PÚBLICOS
 - P.L. JARDÍN
 - PAL: ÁREAS DE JUEGO
- EQUIPAMIENTOS**
- PAO: ADMINISTRATIVO-INSTITUCIONAL
 - PEO: EDUCATIVO-CULTURAL
 - PAE: RECREATIVO-DEPORTIVO
 - PTO: ASISTENCIAL
 - PIO: INFRAESTRUCTURA-SERVICIO URBANO
 - PRV: VARIO

BIENES DE DOMINIO PÚBLICO NO MUNICIPAL

- SUBURBANIZABLE DE PROTECCIÓN A LAS INFRAESTRUCTURAS TERRITORIALES (LIMITACIONES O SERVICIOS SEGUN LEGISLACION SECTORIAL)
- PROTECCIÓN A LAS CARRETERAS EN SUELO NO URBANIZABLE
- RED ESTADAL - LÍMITE DE ESTIPENDIO: 50 m en ambas direcciones
- RED ESTADAL - ZONA DE PROTECCIÓN Y LÍMITE DE ESTIPENDIO: 10 m
- RED AUTONÓMICA - LÍMITE DE ATENCIÓN: 100 m en ambas direcciones
- PROTECCIÓN AL FERROCARRIL EN SUELO NO URBANIZABLE (Medido desde la arista exterior de la explanación)
- DOMINIO PÚBLICO 10 m
- LÍMITE DE ESTIPENDIO: 50 m
- LÍMITE DE PROTECCIÓN: 10 m

SUELO NO URBANIZABLE DE PROTECCIÓN PAISAJÍSTICA Y FORESTAL

- MONTES DE PROPIEDAD DE LA GENERALITAT VALENCIANA
- SUELO NO URBANIZABLE DE PROTECCIÓN HIDRÁULICA (5 m a cada lado del cauce de máxima avenida)

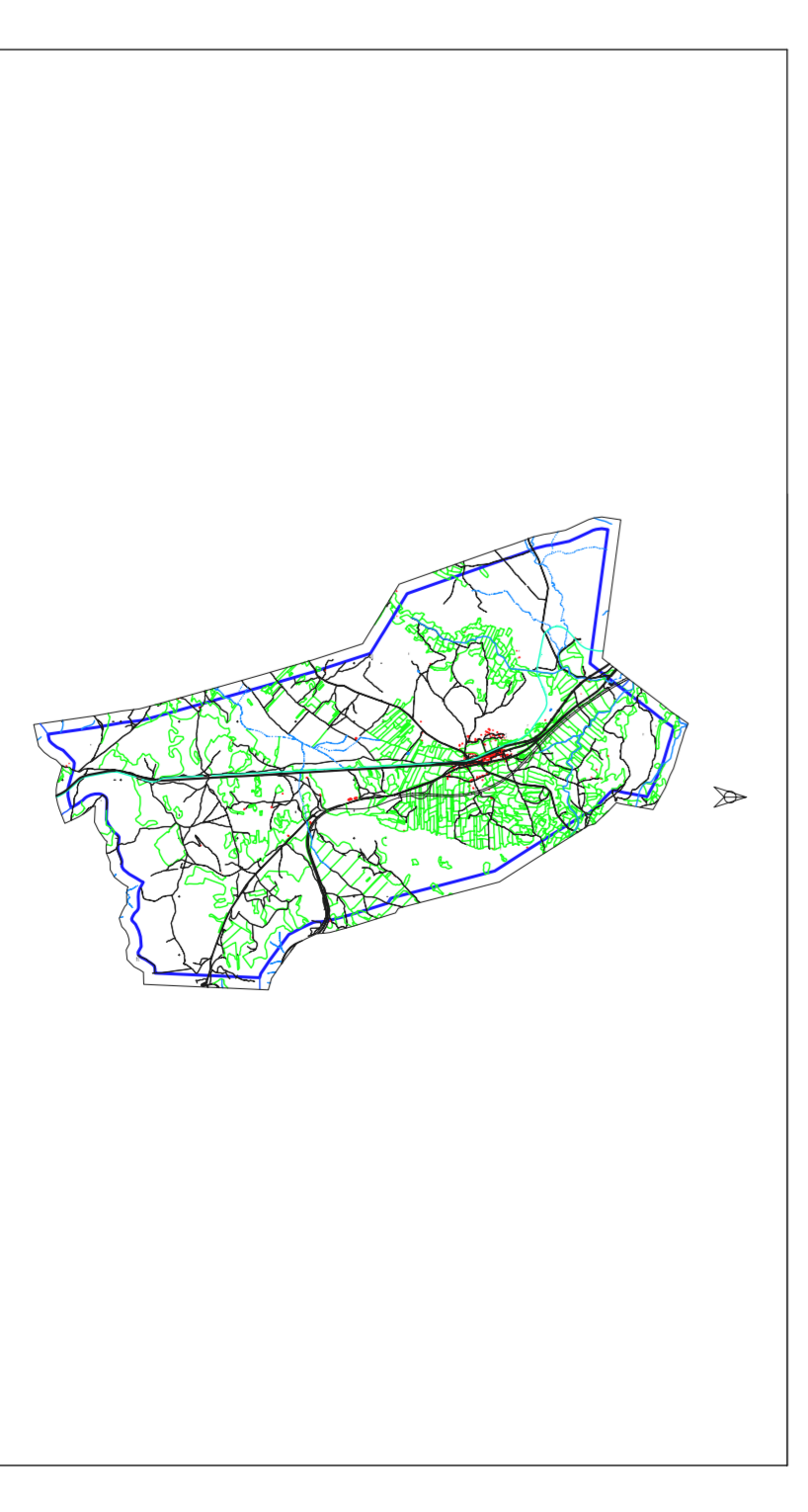
MUNICIPIOS COLINDANTES

- SUELO NO URBANIZABLE DE ESPECIAL PROTECCIÓN (S.U.E.P.) Montes de utilidad pública - Término municipal de Viver
- SUELO NO URBANIZABLE SIN PROTECCIÓN ESPECIAL Término municipal de Pina de Montalgrao Término municipal de El Toro Término municipal de Toras

USOS GLOBALES PREVISTOS

- RESIDENCIAL
- INDUSTRIAL
- TERCIARIO

PLAN GENERAL DE ORDENACION URBANA



EQUIPO REDACTOR: P. Zorrano Guzmán (I) (Urbanista Titular) N. Naveira Pineda (Asistente)

E. Barbaqueza (Asistente) P. Zorrano Guzmán (I) (Urbanista Titular) N. Naveira Pineda (Asistente)

ORDENACION ESTRUCTURAL ESTRUCTURA DEL TERRITORIO

EDICIÓN: **1º Edición** FECHA: **JUNIO 2008** Nº PLAN: **OE-2**